

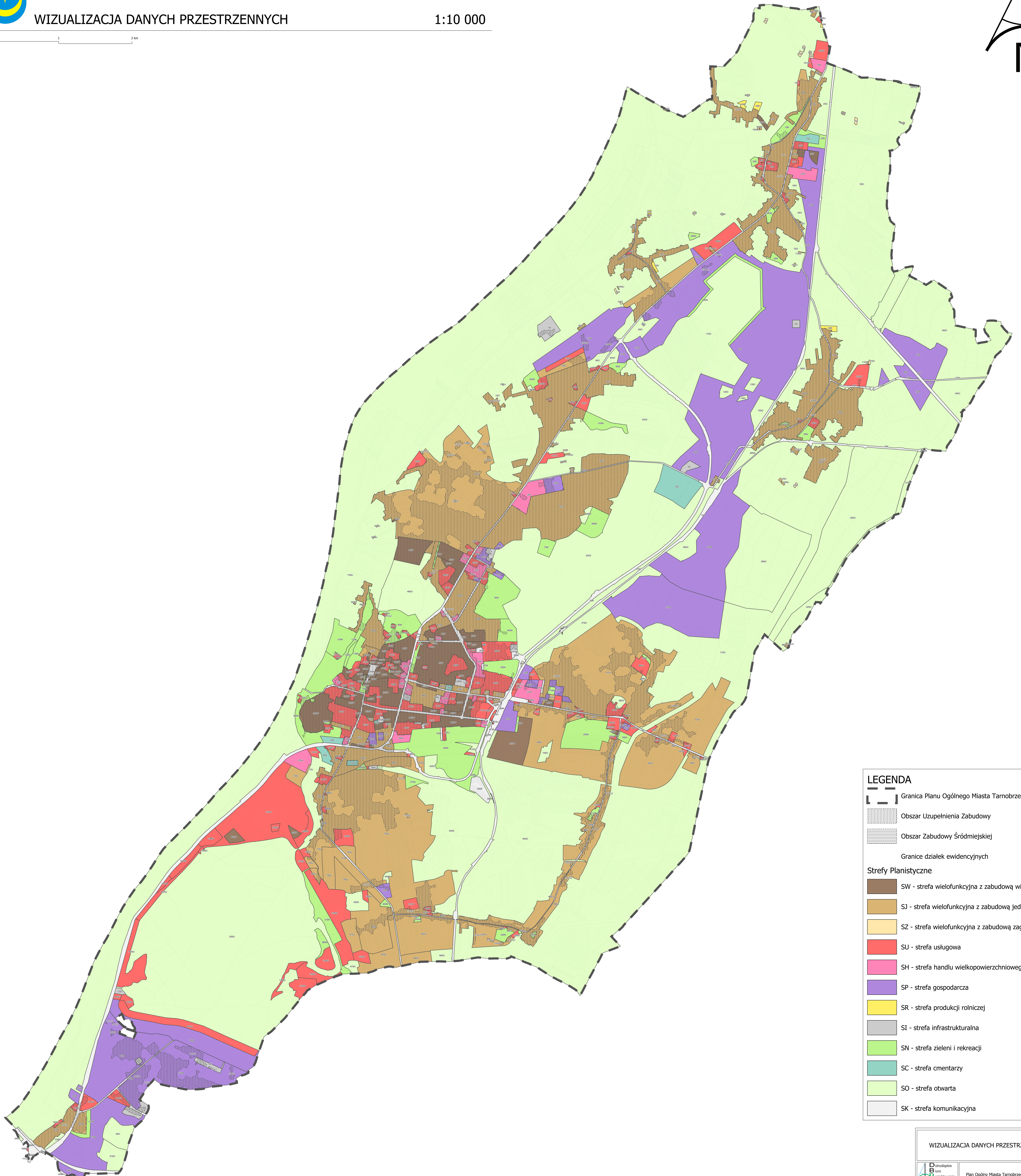
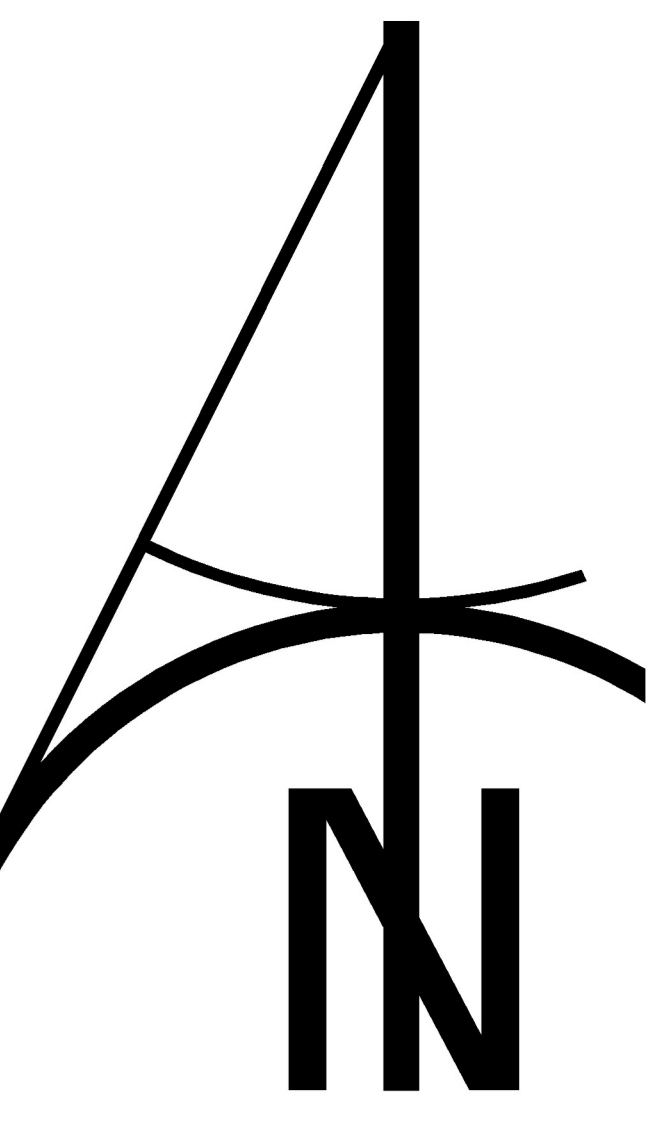


PLAN OGÓLNY MIASTA TARNOBZRZEGA



WIZUALIZACJA DANYCH PRZESTRZENNYCH

1:10 000

0 1 2 km



LEGENDA

-  Granica Planu Ogólnego Miasta Tarnobrzega
-  Obszar Uzupełnienia Zabudowy
-  Obszar Zabudowy Śródmiejskiej
-  Granice działek ewidencyjnych
- Strefy Planistyczne**
-  SW - strefa wielofunkcyjna z zabudową wielorodzinną
-  SJ - strefa wielofunkcyjna z zabudową jednorodzinną
-  SZ - strefa wielofunkcyjna z zabudową zagrodową
-  SU - strefa usługowa
-  SH - strefa handlu wielkopowierzchniowego
-  SP - strefa gospodarcza
-  SR - strefa produkcji rolniczej
-  SI - strefa infrastrukturalna
-  SN - strefa zieleni i rekreacji
-  SC - strefa cmentarzy
-  SO - strefa otwarta
-  SK - strefa komunikacyjna

WIZUALIZACJA DANYCH PRZESTRZENNYCH



Plan Ogólny Miasta Tarnobrzega

skala
rysunku
1:10 000